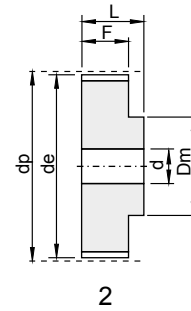
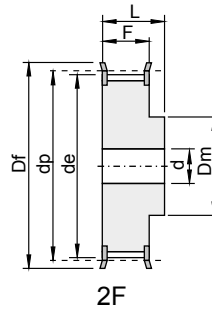


# Koła zębate

## Koła zębate o podziółce metrycznej AT10

DIN 7721-2



**AT10**

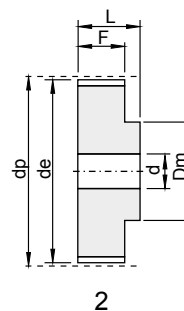
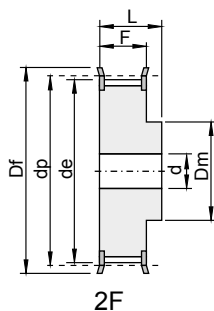
podziółka: 10 mm  
koła dla pasa o szerokości: 16 mm

kod	typ	rysunek	materiał	Z	dp	de	Df	Dm	F	L	d	numer flanszy	[kg]
E0221	31 AT10/15	2F	Al	15	47,75	45,90	51	31	21	31	8	211	0,12
E0222	31 AT10/16	2F	Al	16	50,93	49,05	54	35	21	31	8	212	0,13
E0223	31 AT10/18	2F	Al	18	57,29	55,45	60	40	21	31	8	214	0,17
E0224	31 AT10/19	2F	Al	19	60,48	58,60	66	44	21	31	8	216	0,18
E0225	31 AT10/20	2F	Al	20	63,66	61,80	66	46	21	31	8	216	0,21
E0226	31 AT10/22	2F	Al	22	70,03	68,15	75	52	21	31	8	218	0,25
E0227	31 AT10/24	2F	Al	24	76,39	74,55	83	58	21	31	8	219	0,29
E0228	31 AT10/25	2F	Al	25	79,58	77,70	83	60	21	31	8	219	0,31
E0229	31 AT10/26	2F	Al	26	82,76	80,90	87	60	21	31	8	220	0,36
E0230	31 AT10/27	2F	Al	27	85,95	84,10	91	60	21	31	8	221	0,37
E0231	31 AT10/28	2F	Al	28	89,13	87,25	93	60	21	31	8	222	0,40
E0232	31 AT10/30	2F	Al	30	95,49	93,65	97	60	21	31	8	223	0,44
E0233	31 AT10/32	2F	Al	32	101,86	100,00	106	65	21	31	10	224	0,49
E0234	31 AT10/36	2F	Al	36	114,59	112,75	120	70	21	31	10	225	0,62
E0235	31 AT10/40	2F	Al	40	127,32	125,45	135	80	21	31	10	226	0,77
E0236	31 AT10/44	2	Al	44	140,06	138,20	-	88	21	31	10	-	1,00
E0237	31 AT10/48	2	Al	48	152,78	150,95	-	95	21	31	16	-	1,10
E0238	31 AT10/60	2	Al	60	190,98	189,10	-	110	21	31	16	-	1,70

# Koła zębate

## Koła zębate o podziałce metrycznej AT10

DIN 7721-2



**AT10**

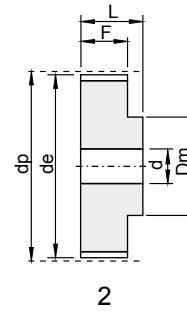
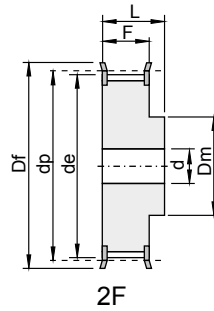
podziałka: 10 mm  
koła dla pasa o szerokości: 25 mm

kod	typ	rysunek	materiał	Z	dp	de	Df	Dm	F	L	d	numer flanszy	[kg]
E0239	40 AT10/15	2F	Al	15	47,75	45,90	51	32	30	40	8	211	0,15
E0240	40 AT10/16	2F	Al	16	50,93	49,05	54	35	30	40	8	212	0,18
E0241	40 AT10/18	2F	Al	18	57,29	55,45	60	40	30	40	8	214	0,22
E0242	40 AT10/19	2F	Al	19	60,48	58,60	66	44	30	40	8	216	0,25
E0243	40 AT10/20	2F	Al	20	63,66	61,80	66	46	30	40	8	216	0,28
E0244	40 AT10/22	2F	Al	22	70,03	68,15	75	52	30	40	8	218	0,34
E0245	40 AT10/24	2F	Al	24	76,39	74,55	83	58	30	40	8	219	0,39
E0246	40 AT10/25	2F	Al	25	79,58	77,70	83	60	30	40	8	219	0,42
E0247	40 AT10/26	2F	Al	26	82,76	80,90	87	60	30	40	8	220	0,48
E0248	40 AT10/27	2F	Al	27	85,95	84,10	91	60	30	40	8	221	0,54
E0249	40 AT10/28	2F	Al	28	89,13	87,25	93	60	30	40	8	222	0,55
E0250	40 AT10/30	2F	Al	30	95,49	93,65	97	60	30	40	8	223	0,64
E0251	40 AT10/32	2F	Al	32	101,86	100,00	106	65	30	40	10	224	0,69
E0252	40 AT10/36	2F	Al	36	114,59	112,75	120	70	30	40	10	225	0,87
E0253	40 AT10/40	2F	Al	40	127,32	125,45	135	80	30	40	10	226	1,07
E0254	40 AT10/44	2	Al	44	140,06	138,20	-	88	30	40	10	-	1,35
E0255	40 AT10/48	2	Al	48	152,78	150,95	-	95	30	40	16	-	1,52
E0256	40 AT10/60	2	Al	60	190,98	189,10	-	110	30	40	16	-	2,34

# Koła zębate

## Koła zębate o podziółce metrycznej AT10

DIN 7721-2



**AT10**

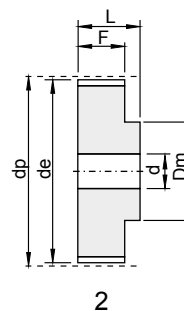
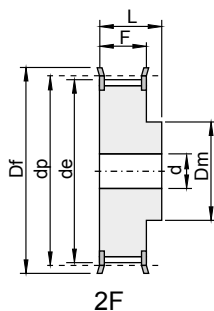
podziółka: 10 mm  
koła dla pasa o szerokości: 32 mm

kod	typ	rysunek	materiał	Z	dp	de	Df	Dm	F	L	d	numer flanszy	[kg]
E0257	47 AT10/18	2F	Al	18	57,29	55,45	60	40	37	47	10	214	0,25
E0258	47 AT10/19	2F	Al	19	60,48	58,60	66	44	37	47	10	216	0,29
E0259	47 AT10/20	2F	Al	20	63,66	61,80	66	46	37	47	12	216	0,32
E0260	47 AT10/22	2F	Al	22	70,03	68,15	75	52	37	47	12	218	0,39
E0261	47 AT10/24	2F	Al	24	76,39	74,55	83	58	37	47	12	219	0,47
E0262	47 AT10/25	2F	Al	25	79,58	77,70	83	60	37	47	12	219	0,53
E0263	47 AT10/26	2F	Al	26	82,76	80,90	87	60	37	47	12	220	0,56
E0264	47 AT10/27	2F	Al	27	85,95	84,10	91	60	37	47	12	221	0,60
E0265	47 AT10/28	2F	Al	28	89,13	87,25	93	60	37	47	12	222	0,64
E0266	47 AT10/30	2F	Al	30	95,49	93,65	97	60	37	47	12	223	0,74
E0267	47 AT10/32	2F	Al	32	101,86	100,00	106	65	37	47	12	224	0,84
E0268	47 AT10/36	2F	Al	36	114,59	112,75	120	70	37	47	16	225	1,06
E0269	47 AT10/40	2F	Al	40	127,32	125,45	135	80	37	47	16	226	1,32
E0270	47 AT10/44	2	Al	44	140,06	138,20	-	88	37	47	16	-	1,61
E0271	47 AT10/48	2	Al	48	152,78	150,95	-	95	37	47	16	-	1,93
E0272	47 AT10/60	2	Al	60	190,98	189,10	-	110	37	47	16	-	3,00

# Koła zębate

## Koła zębate o podziałce metrycznej AT10

DIN 7721-2



**AT10**

podziałka: 10 mm  
koła dla pasa o szerokości: 50 mm

kod	typ	rysunek	materiał	Z	dp	de	Df	Dm	F	L	d	numer flanszy	[kg]
E0273	66 AT10/18	2F	Al	18	57,29	55,45	60	40	56	66	10	214	0,42
E0274	66 AT10/19	2F	Al	19	60,48	58,60	66	44	56	66	10	216	0,47
E0275	66 AT10/20	2F	Al	20	63,66	61,80	66	46	56	66	12	216	0,52
E0276	66 AT10/22	2F	Al	22	70,03	68,15	75	52	56	66	12	218	0,57
E0277	66 AT10/24	2F	Al	24	76,39	74,55	83	58	56	66	12	219	0,74
E0278	66 AT10/25	2F	Al	25	79,58	77,70	83	60	56	66	12	219	0,77
E0279	66 AT10/26	2F	Al	26	82,76	80,90	87	60	56	66	12	220	0,82
E0280	66 AT10/27	2F	Al	27	85,95	84,10	91	60	56	66	12	221	0,95
E0281	66 AT10/28	2F	Al	28	89,13	87,25	93	60	56	66	12	222	0,96
E0282	66 AT10/30	2F	Al	30	95,49	93,65	97	60	56	66	12	223	1,17
E0283	66 AT10/32	2F	Al	32	101,86	100,00	106	65	56	66	12	224	1,30
E0284	66 AT10/36	2F	Al	36	114,59	112,75	120	70	56	66	16	225	1,64
E0285	66 AT10/40	2F	Al	40	127,32	125,45	135	80	56	66	16	226	2,00
E0286	66 AT10/44	2	Al	44	140,06	138,20	-	88	56	66	16	-	2,36
E0287	66 AT10/48	2	Al	48	152,78	150,95	-	95	56	66	16	-	2,83
E0288	66 AT10/60	2	Al	60	190,98	189,10	-	110	56	66	16	-	4,37